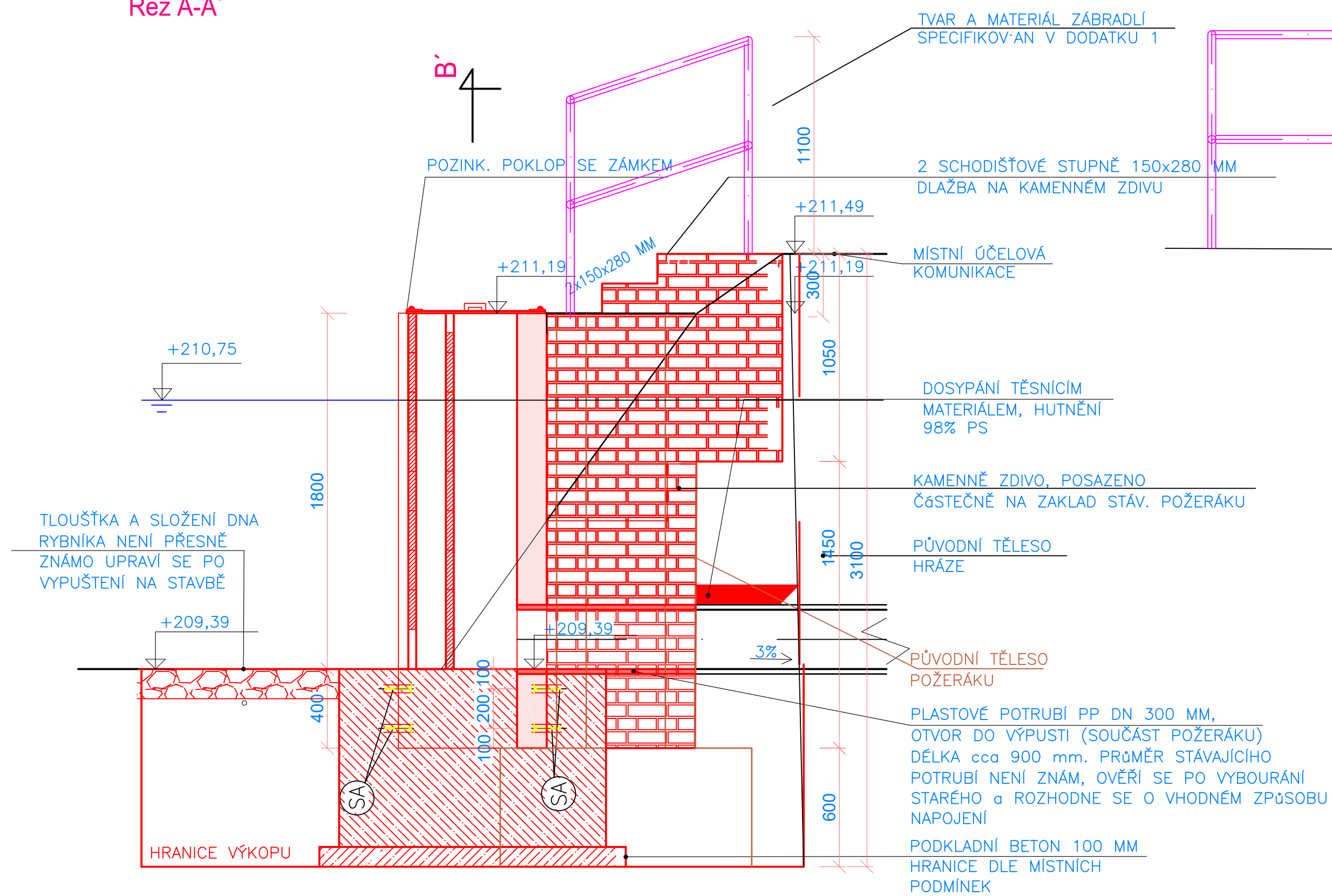
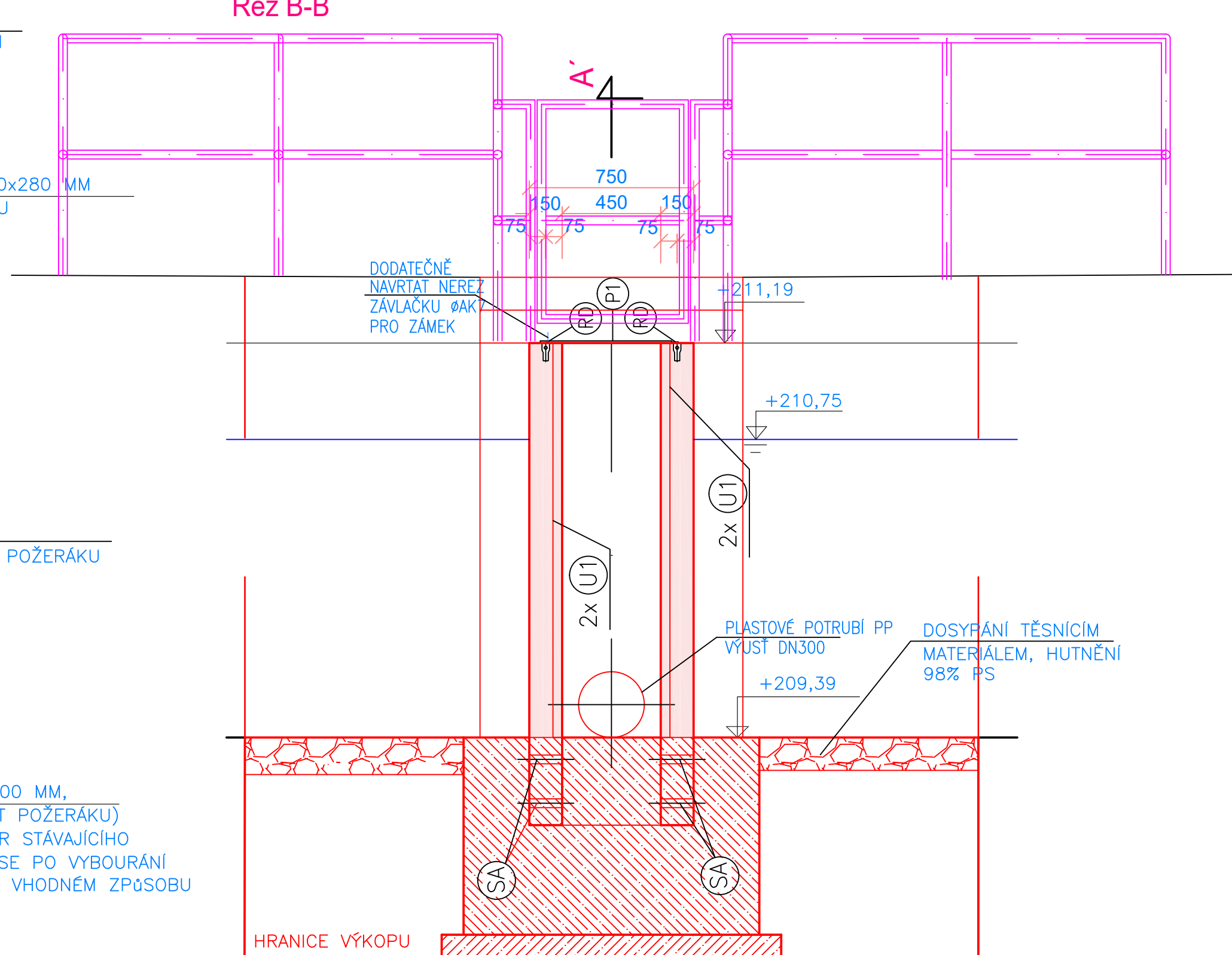


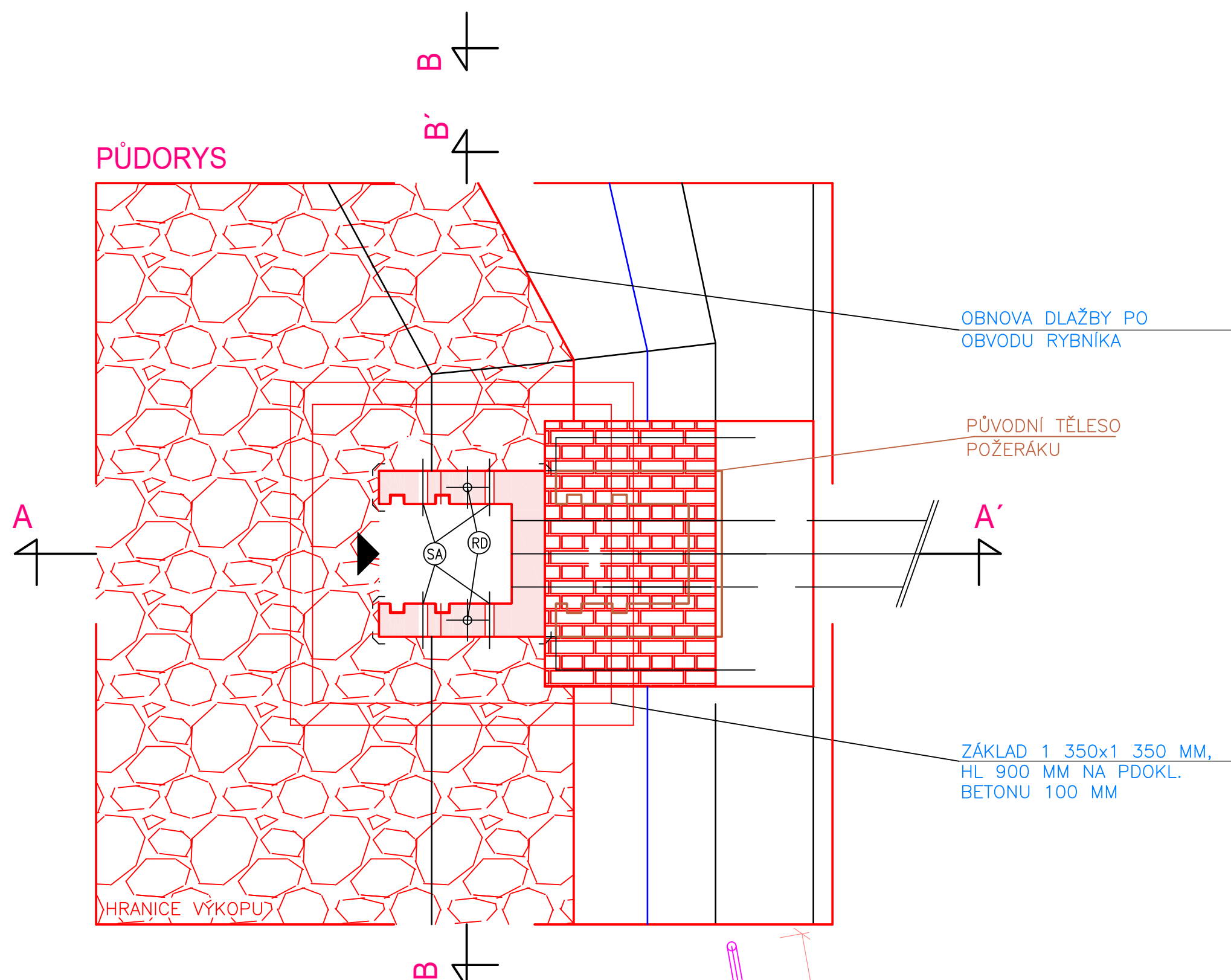
Řez A-A'



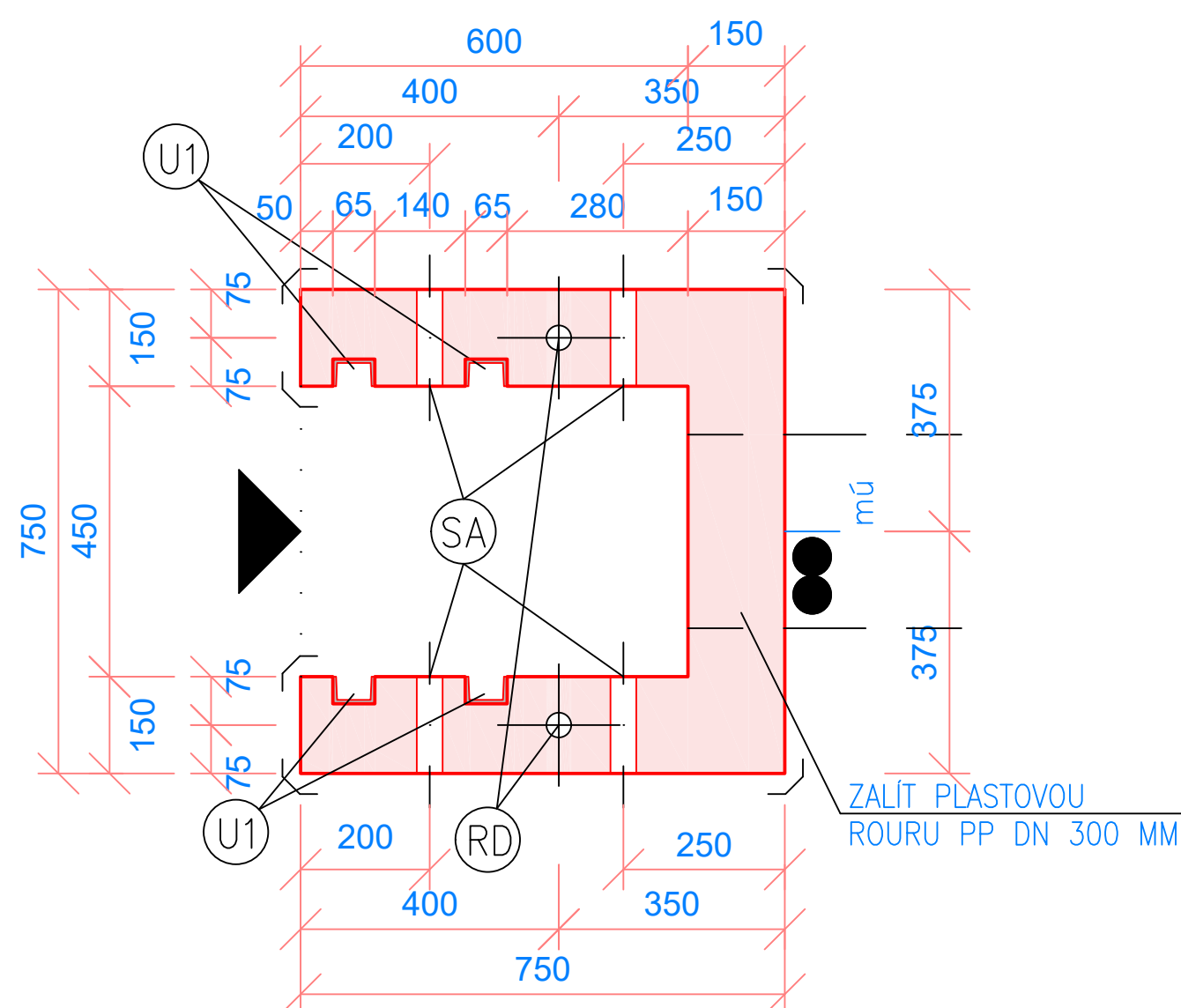
Řez B-B'



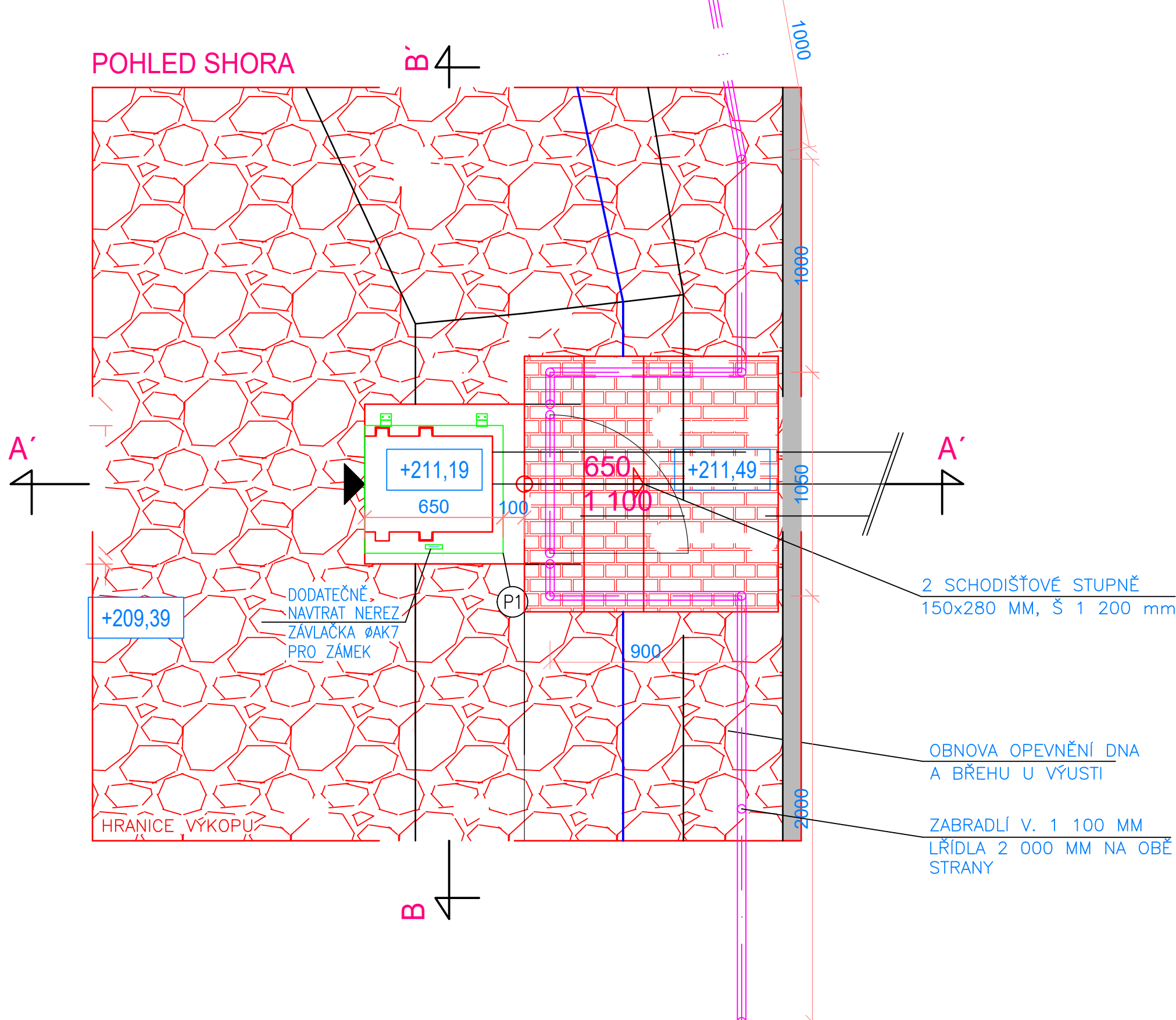
PŮDORYS



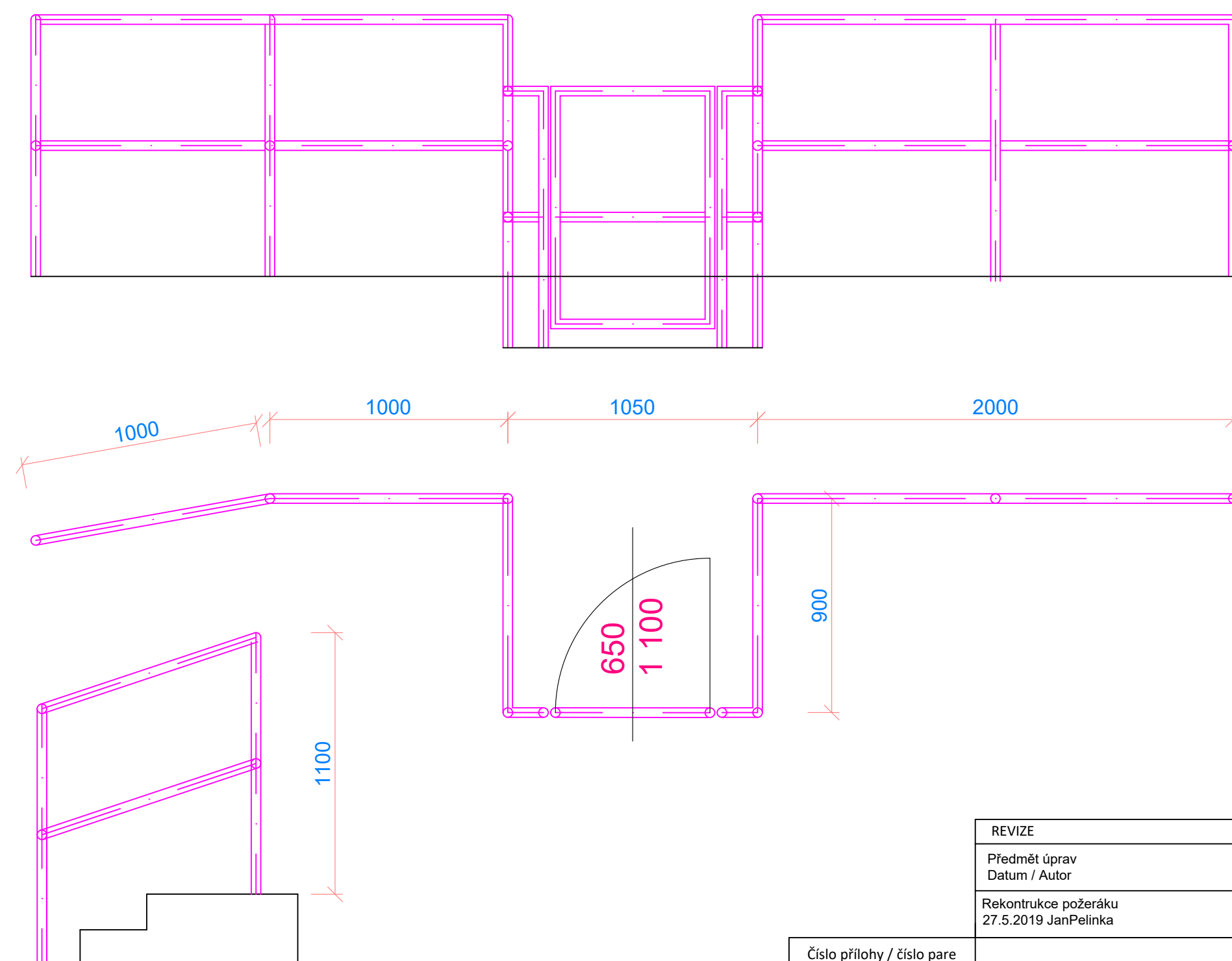
### DETAIL POŽERÁKU 1:10



## POHLED SHORA



## VÝKRESY ZÁBRADLÍ



## VYSVĚTLIVKY

mŮ MONTÁŽNÍ ÚCHYT  
BETON: C35/45 XC4, XD3, XF4, XA3  
OCEL: B500 B(A)  
OBJEM: 0,282 m<sup>3</sup>/m  
HMOTNOST: 705 kg/m  
min.KRYTÍ: 25 mm


## POVRCHY

- RUČNĚ HLAZENÝ BETON
- ▲ OTISK Z PODLOŽKY HLADKÝ
- ┐ SRAŽENÁ HRANA LIŠTA 10/10

## ZABUDOVANÉ DÍLY

(RD) ZÁVITOVÉ POUZDRO RD30–2 ks  
(U1) Uč.65/dl.5600mm–4 ks  
(SA) TRUBKA SANDRIK Ø40 m, dl. 150–8 ks  
(P1) POKLOP 600/650 (POZINK)–1 ks  
mů MANIPULAČNÍ ÚCHYT

REVIZE
Předmět úprav Datum / Autor
Rekonstrukce požeráku 27.5.2019 JanPelinka

VEDOUČÍ PROJEKTU		KONTROLOVAL		VYPRACOVAL													
Ing. Lubomír Macek, CSc., MBA		Ing. Lubomír Macek, CSc., MBA		Jan Pelinka													
<div><div></div><div><div>Dálničníka 38, 170 00 Praha 7, T: 283 872 265, F: 283 872 266 E: aquion@aquion.cz, W: www.aquion.cz</div></div></div>																	
KRAJ: Pardubický	PÚ: Přelouč	SÚ: Přelouč	OÚ: Pardubice														
INVESTOR: Město Přelouč																	
NÁZEV PROJEKTU																	
Škudly - oprava Návesního rybníka																	
<table><tr><td>DATUM</td><td>5/2019</td></tr><tr><td>FORMÁT</td><td>8xA4</td></tr><tr><td>MEŘITKO</td><td>1:20</td></tr><tr><td>STUPEŇ</td><td>DPS</td></tr><tr><td>ČÍS. ZAKÁZKY</td><td>SL4001800012</td></tr><tr><td>ARCHIVNÍ ČÍS</td><td>SL4001800012</td></tr></table>						DATUM	5/2019	FORMÁT	8xA4	MEŘITKO	1:20	STUPEŇ	DPS	ČÍS. ZAKÁZKY	SL4001800012	ARCHIVNÍ ČÍS	SL4001800012
DATUM	5/2019																
FORMÁT	8xA4																
MEŘITKO	1:20																
STUPEŇ	DPS																
ČÍS. ZAKÁZKY	SL4001800012																
ARCHIVNÍ ČÍS	SL4001800012																
NÁZEV VÝKRESU																	
Detail Požeráku																	
<table><tr><td>Č. MAP. LISTU</td><td>ČÍS. VÝKRESU</td></tr><tr><td></td><td>D.2.3</td></tr></table>						Č. MAP. LISTU	ČÍS. VÝKRESU		D.2.3								
Č. MAP. LISTU	ČÍS. VÝKRESU																
	D.2.3																